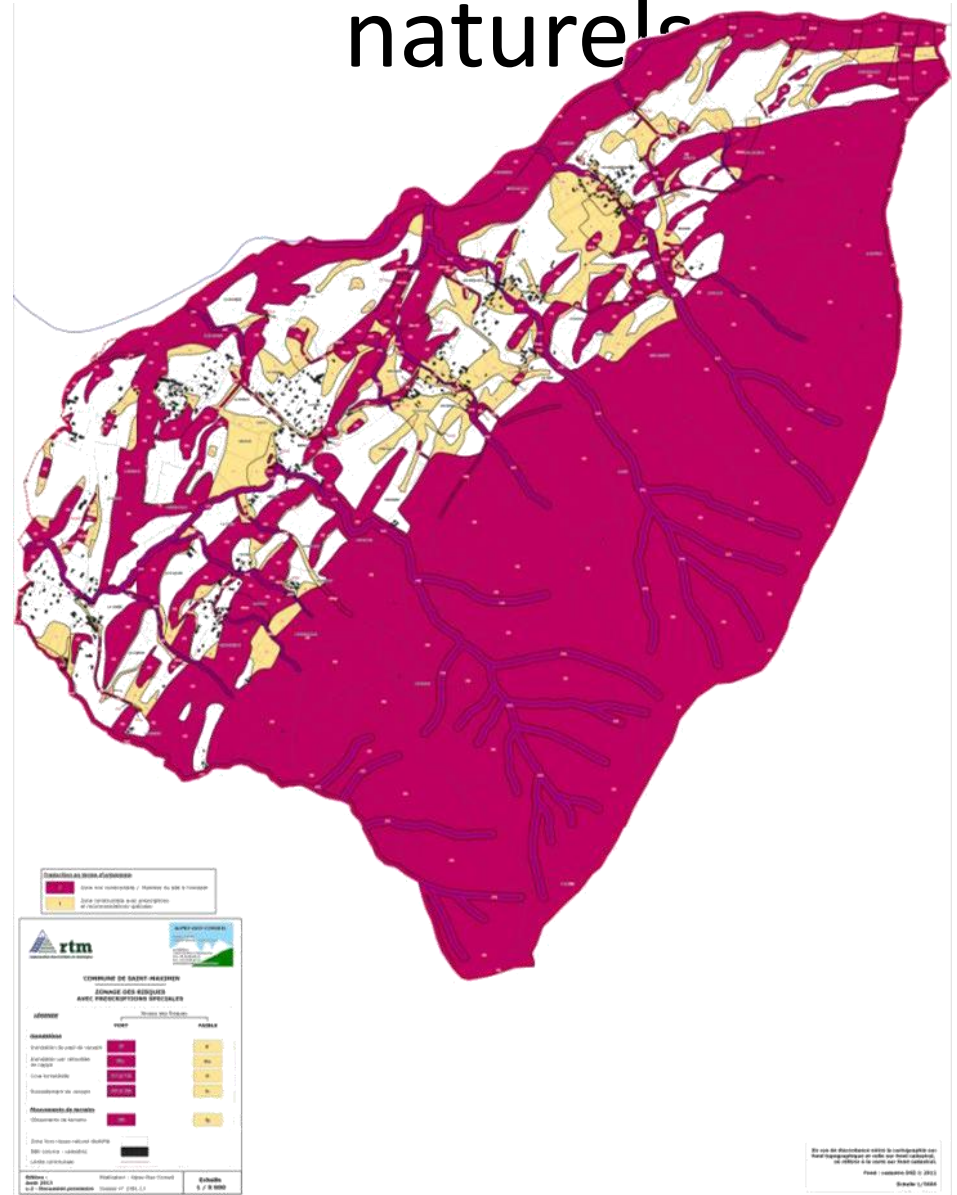


1

Rappels des données de cadrage

Carte des risques naturels

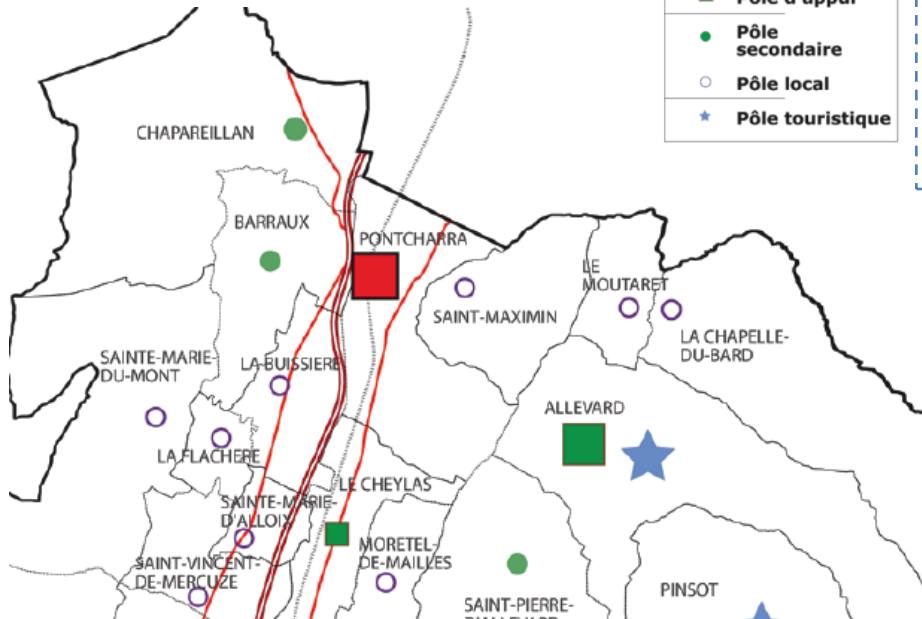


Le SCoT

Carte de l'armature hiérarchisée des pôles urbains

Structuration des polarités pour le développement urbain et l'habitat

-  Cœur d'agglomération et polarités relais
-  Ville centre
-  Pôle principal
-  Pôle d'appui
-  Pôle secondaire
-  Pôle local
-  Pôle touristique



Prescription pour les objectifs annuels de construction,

(par tranche de 1000 habitants)

autres pôles : 6 logts maxi

Ces densités minimales sont définies selon les types de pôles et la nature des territoires

Pôles locaux = 20 Logts / ha

Les pôles secondaires et locaux devront également pouvoir accueillir des logements sociaux, afin de répondre à leur besoin de mixité sociale.

$6 \times 658 / 1000 = 3,95$ constructions / an

sur 10 ans = $10 \times 3,95 = 40$ constructions

sur 12 ans $12 \times 3,95 = 48$ constructions

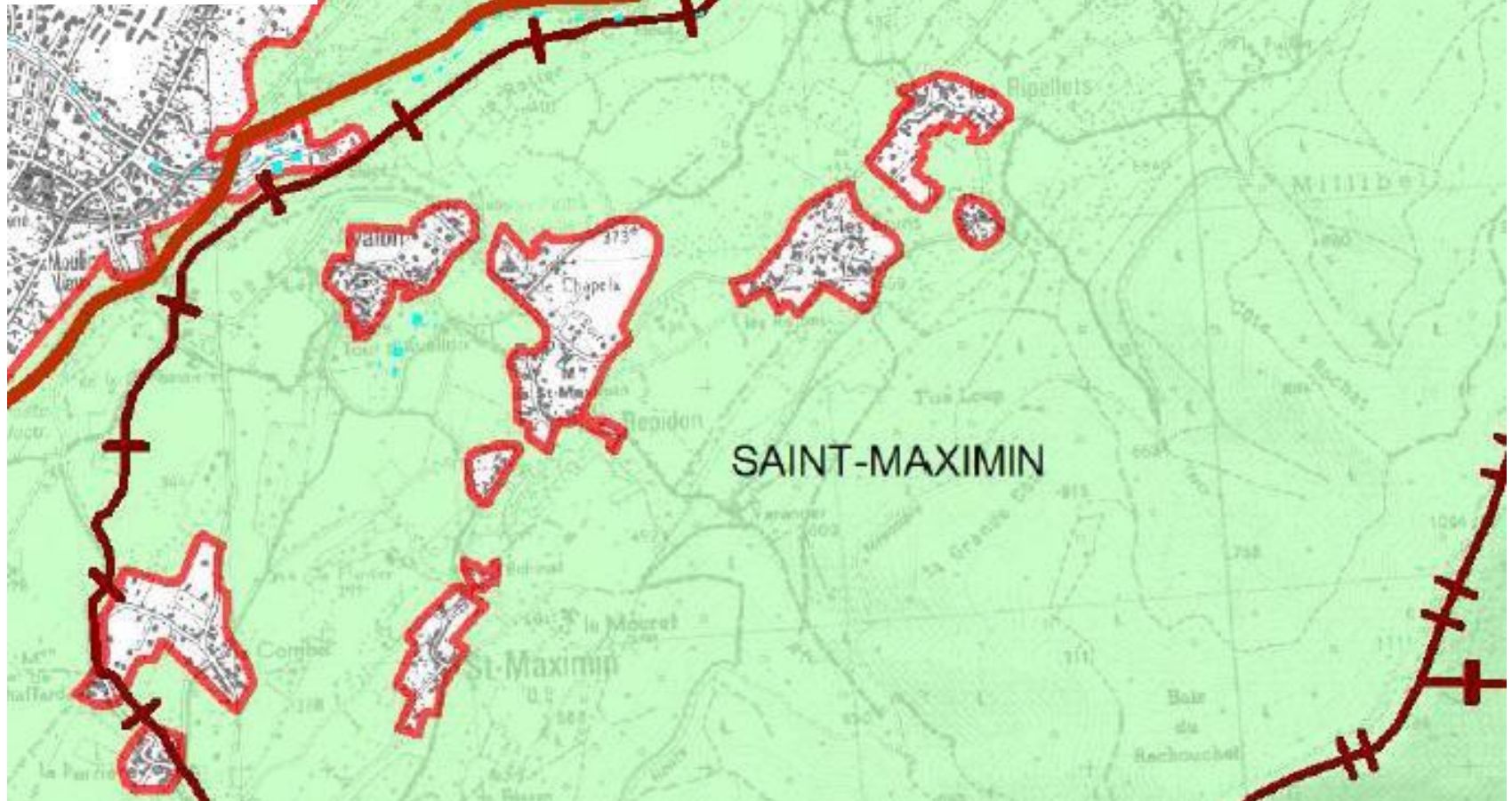
sur 15 ans (durée du PLU environ) $15 \times 3,95 = 60$ constructions

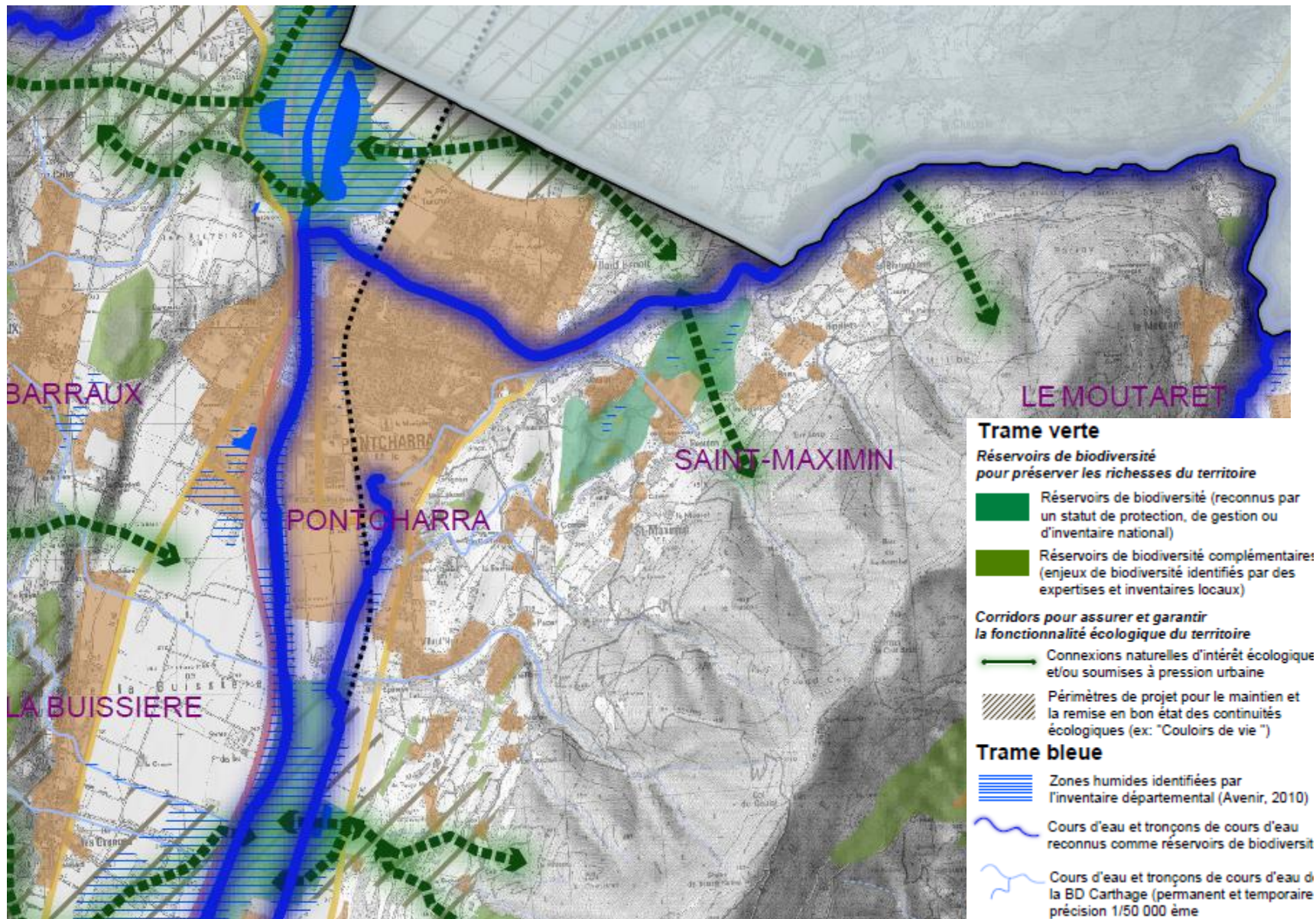
Soit environ 3 hectares consommés sur 15 ans

principe de l'urbanisation du SCoT

Carte des limites
pour la préservation
des espaces naturels,
agricoles et forestiers

SCHEMA DE COHERENCE TERRITORIALE
SCoT 2030
DE LA REGION URBAINE DE GRENOBLE





futur PLH pour la

commune

Ville	Programmation tous logements		Programmation logements locatifs sociaux		
	Objectif de production en moyenne annuelle	Objectif de production pour la durée du PLH	Objectif de production en moyenne annuelle	Objectif de production pour la durée du PLH	Part programmée de logements sociaux dans la production totale de logement de la commune
Chamrousse	5	30	0,3	2	6,7%
Hurtières	2	12	0,3	2	16,7%
La Chapelle-du-Bard	7	42	0	0	0,0%
La Combe-de-Lancey	6	36	1	6	16,6%
La Ferrière	2	12	0,7	4	33,3%
Laval	6	36	1	6	16,7%
Le Moutaret	1,5	9	0	0	0,0%
Les Adrets	10,5	63	0,3	2	3,2%
Morêtél-de-Mailles	6	36	1,7	10	27,8%
Pinsot	1	6	0	0	0,0%
Revel	4,5	27	0,7	4	14,8%
Saint-Bernard-du-Touvet	4	24	1	6	24,2%
Sainte-Agnès	1,5	9	0	0	0,0%
Sainte-Marie-du-Mont	1	6	0,3	2	33,3%
Saint-Hilaire-du-Touvet	7	42	0	0	0,0%
Saint-Jean-le-Vieux	2,5	15	0	0	0,0%
Saint-Maximin	3,5	21	0	0	0,0%
Saint-Mury-de-Monteymond	5	30	0	0	0,0%
Saint-Pancrasse	3	18	2,7	16	88,9%
Theys	12,5	75	1,7	10	13,3%
TOTAL	89,5	537	11,7	70	13,6%